



# Diesel Generator 1000 kVA



## Genset Specification | Thông Số Máy Phát Điện

Model	VG1000B5
Engine   Động Cơ	Baudouin 8M33G1100/5
Prime Power (PRP)   Công Suất Liên Tục	1000 kVA
Data Center Continuous Power (DCP)   Công Suất DCP	1000 kVA
Emergency Standby Power (ESP)   Công Suất Dự Phòng	1100 kVA
Power Factor   Hệ Số Công Suất	0.8
Phase - Voltage   Pha - Điện Áp	3 phase - 220/380 ± 1%
Voltage Regulator   Bộ Điều Áp	AVR
Frequency   Tần Số	50 Hz ± 0.25%
Speed Governor   Điều Tốc	ECU
Fuel Consumption at   Tiêu Hao Nhiên Liệu trên 100% PRP   75% PRP	199.5 L/h   149.7 L/h
ISO 8528-5 Performance Class	G3
One step load acceptance	TBA
Weight of Open-set   Trọng Lượng máy trần	7220 Kg
Dimension of Open-set ( L x W x H )   Kích Thước máy trần ( D x R x C )	4500 x 2050 x 2406 mm

Notice: Due to product development policy, specification may be modify without prior notice

Lưu ý: Do chính sách phát triển sản phẩm, thông số kỹ thuật có thể được thay đổi mà không báo trước

**PRIME POWER:** The prime power is the maximum power available with varying loads for an unlimited number of hours. The average power output during a 24h period of operation must not exceed 80% of the declared prime power between the prescribed maintenance intervals and at standard environmental conditions. A 10% overload is permissible for 1 hour every 12 hours of operation

**EMERGENCY STAND-BY POWER:** The stand-by power is the maximum power available for a period of 500 hours/year with a mean load factor of 90% of the declared standby power. No kind of overloads is permissible for this use

**Data Center Continuous Power (DCP):** At varying or constant load, the number running hours is unlimited. 10% overload capacity is available for one hour within 12 hour of operation. capacity is available for one hour within 12 hour of operation.

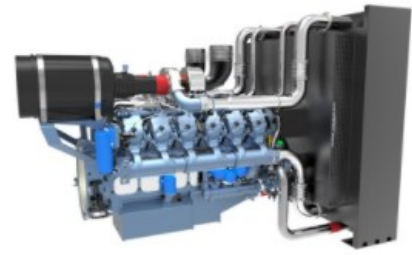
## Engine Specification | Thông Số Động Cơ

Moteurs Baudouin incorporated and developed first engine in 1918 at France. In 2009, Moteurs Baudouin was acquired by Weichai. Hundreds of millions Euros has been invested and new factory is built in China. Moteurs Baudouin leadership maintains experts of Technical, Production and Marketing from Baudouin. This will assure Baudouin to maintain engine quality and grow its market

DZM uses Baudouin engines for generators with engine powers from 15—2500 kVA

Moteurs Baudouin được thành lập và cho ra đời động cơ đầu tiên năm 1918 tại Pháp. Năm 2009 Moteurs Baudouin được Weichai mua lại và đầu tư thêm hàng trăm triệu Euro, khánh thành nhà máy sản xuất mới tại Trung Quốc. Ban lãnh đạo Moteurs Baudouin giữ lại các thành viên kỹ cựu về kĩ thuật, sản xuất và marketing từ Baudouin. Điều đó cho phép Baudouin duy trì chất lượng sản phẩm và tiếp tục phát triển thị trường

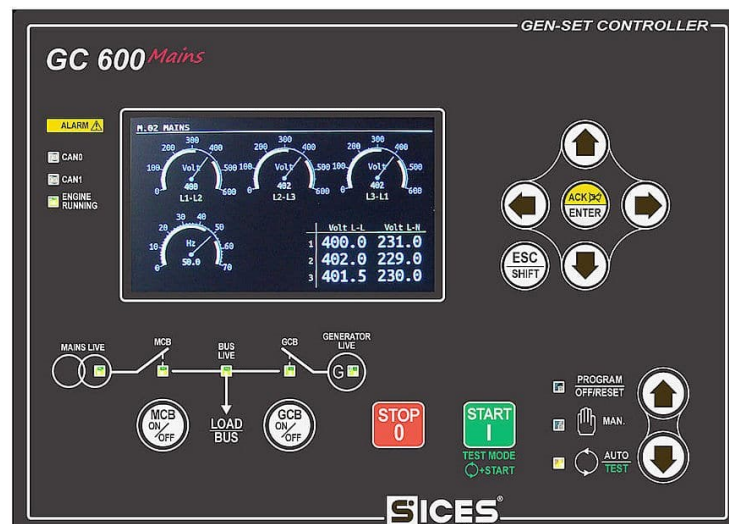
DZM sử dụng động cơ Baudouin cho máy phát điện có công suất động cơ từ 15—2500 kVA



<b>Model</b>	<b>Baudouin 8M33G1100/5</b>
<b>Prime Power   Công Suất Liên Tục</b>	<b>890 kWm</b>
<b>Data Center Continuous Power   Công Suất DCP</b>	<b>890 kWm</b>
<b>Standby Power   Công Suất Dự Phòng</b>	<b>975 kWm</b>
<b>Speed   Tốc Độ</b>	<b>1500 rpm</b>
<b>Stroke   Số Kỳ</b>	<b>Diesel 4 Stroke</b>
<b>Aspiration   Kiểu Nạp Khí</b>	<b>Turbocharged and Aftercooled   Tăng Áp và Làm Mát Sau Tăng Áp</b>
<b>Cooling System   Hệ Thống Làm Mát</b>	<b>Radiator   Két Nước</b>
<b>Fuel Injection   Phun Nhiên Liệu</b>	<b>Direct with Common Rail</b>
<b>No. Cylinders   Số Xi-Lanh</b>	<b>8 V-Line</b>
<b>Cooling Airflow</b>	<b>1430 m<sup>3</sup>/min</b>
<b>Exhaust Emission</b>	<b>N/A</b>
<b>Bore x Stroke   Đường Kính x Hành Trình Piston</b>	<b>150 x 185 mm</b>
<b>Cylinder Displacement   Dung Tích Xi-Lanh</b>	<b>26.14 L</b>
<b>Oil Capacity   Dung Tích Nhớt</b>	<b>110 L</b>
<b>Battery Voltage   Điện Áp Bình Ắc Quy</b>	<b>24 Vdc</b>

## Controller | Bộ Điều Khiển

Model	SICES GC600
Protection   Bảo Vệ	<ul style="list-style-type: none"> <li>Engine   Động Cơ: Low fuel level, under/over battery voltage, low oil pressure, high engine temperature, over crank, over speed, emergency stop, low water level</li> <li>Alternator   Đầu Phát: Under/over frequency, under/over voltage, loss of excitation, time dependent overcurrent, instantaneous overcurrent, current and voltage unbalance, ground fault protection, negative sequence, power reverse, mains contactor or gen contactor failed, over load, failure to sync</li> <li>Mains   Lưới: Rate of Change of Frequency, vector shift, under/over mains voltage, under/over mains frequency, Low voltage protection time-dependent and with directional reactive</li> </ul>
Measurement   Đo Lường	<ul style="list-style-type: none"> <li>Mains Voltage   Điện Áp Lưới: L1-N, L2-N, L3-N, L1-L2, L2-L3, L3-L1</li> <li>Generator Voltages   Điện Áp Máy Phát: L1-N, L2-N, L3-N, L1-L2, L2-L3, L3-L1</li> <li>Generator Currents   Dòng Máy Phát: L1, L2, L3, neutral generator current as optional</li> <li>Generator and Mains Frequency   Máy Phát và Tần Số Lưới</li> <li>Active, Reactive and Apparent power measurement   Công suất thực, phản kháng và biểu kiến</li> <li>Battery Volt   Điện Áp Bình Ắc Quy</li> <li>Oil Pressure   Áp Suất Dầu Nhớt</li> <li>Water Temperature   Nhiệt Độ Nước</li> <li>Fuel Level   Mức Nhiên Liệu</li> <li>Engine revolution per minute   Số Vòng Quay Động Cơ</li> <li>Operating Hour</li> <li>Event Log</li> </ul>
Communication   Kết Nối	<ul style="list-style-type: none"> <li>GC 600/GC 600 Mains: USB Function, HOST, RS232 Serial port Modbus RTU, RS485 Insulated serial port Modbus RTU, RJ45 Port, CANBUS J1939 Interface, CANBUS (PMCBUS)</li> </ul>
Synchro/Parallel   Hòa Đồng Bộ	<ul style="list-style-type: none"> <li>Synchronization   Hòa Đồng Bộ: Automatic Synchronization With Mains, Automatic Synchronization Between Gensets, Automatic Synchronization with DEADBUS, Manual Synchronization</li> <li>Parallel   Chạy Song Song: Single Operation, Short Type Parallel, Multiple Genset Parallel, Parallel To Mains</li> <li>Automatic Start/Stop Gensets According To Power Demand   Tự Động Khởi Động Và Tắt Máy Tùy Theo Yêu Cầu Và Công Suất</li> </ul>



### Optional Soundproof Canopy | Vỏ Cách Âm Tùy Chọn

- Features
- Cold bending steel sheet structure, painted with anti-corrosion prime and epoxy finish
  - Internal laminated with high density rock wool, covered with micro-perforated steel sheets
  - Residential silencer inside canopy
  - N.2 side doors with lockable handles for maintenance
  - N.1 front window for access to control panel
  - Power output terminal panel with lock door
  - Ingress protection class IP23
  - Noise level at 7m distance  $\leq 75$ dB

- Đặc Điểm
- Cấu tạo bằng thép tấm dập nguội, sơn chống rỉ và sơn phủ epoxy
  - Được lót bên trong bằng lớp rockwool tỉ trọng cao và che phủ bằng lớp thép tấm có lỗ nhỏ
  - Ống pô giảm thanh loại khu dân cư lắp đặt bên trong vỏ cách âm
  - Bao gồm 2 cánh cửa bên hông có tay khóa để đi vào bảo trì máy
  - Bao gồm 1 cửa sổ phía trước để quan sát và điều khiển máy
  - Bao gồm 1 tủ đấu nối điện ra có cánh cửa khóa
  - Cấp bảo vệ chống xâm nhập là IP23
  - Độ ồn tại khoảng cách 7m là  $\leq 75$ dB

### Free Standing Fuel Tank | Thùng Nhiên Liệu Rời

- Features
- Made of cold bending steel sheet, painted with electrostatic powder coating
  - Completed with electric level sensor, mechanical level indicator, fuel cap, breathing valve, man hole, drain valve, supply valve, return pipe and access ladder
  - Capacity from 1000 to 5000L

- Đặc Điểm
- Làm bằng thép tấm dập nguội, sơn phủ tĩnh điện
  - Bao gồm cảm biến mức dầu, chỉ báo mức dầu bằng cơ khí, nắp đổ dầu, van thở, cửa chui, van xả đáy, van cấp dầu, đường ống hồi dầu và thang lên nóc bồn
  - Dung tích từ 1000 đến 5000L

### Our Company | Công Ty

**DZI AN MECHANOELECTRIC JOINT STOCK COMPANY – DZM** was established in 2001 under the name of Dzi An Manufacturing Public Limited Company– Dzima. DZM is a leading genset manufacturer in Vietnam. DZM generators from 5 to 3000kVA so far have been entrusted by domestic customers and are already getting exported to several countries nearby.

The quality of our generators is strictly controlled under the qualification: **CE, ISO 9001:2015 and ISO 14001:2015**

DZI AN MECHANOELECTRIC JOINT STOCK COMPANY will do our utmost to be a **FULL HEARTED, PROFESSIONAL and ADVANCED** supplier of diesel gensets and marine engines

**CÔNG TY CỔ PHẦN CƠ ĐIỆN DZĨ AN – DZM** được thành lập từ năm 2001 dưới tên gọi là công ty cổ phần chế tạo máy DZĩ An – Dzima. Chúng tôi là nhà sản xuất máy phát điện hàng đầu Việt Nam. Máy phát điện DZM từ 5 – 3000kVA cho đến nay đã được khách hàng trong nước tin dùng và được xuất khẩu sang các nước lân cận

Chất lượng máy phát điện DZM được kiểm soát nghiêm ngặt theo các tiêu chuẩn: **CE, ISO 9001:2015 và ISO 14001:2015**

**CÔNG TY CỔ PHẦN CƠ ĐIỆN DZĨ AN – DZM** luôn nỗ lực hết mình để trở thành nhà cung cấp máy phát điện, máy thủy **TẬN TÂM, CHUYÊN NGHIỆP và TIỀN TIẾN**